

- 1 月桂冠大倉紀念館
- 2 月桂冠內藏造酒場
- 3 月桂冠總公司
- 4 大倉家主宅 未開放
- 5 伏見夢百眾 月桂冠總店舊址
- 6 從濠川望見的酒窖風景
- 7 十石舟
- 8 辨財天長建寺
- 9 御香宮神社
- 10 大手筋商店街
- 11 納屋町商店街
- 12 龍馬通商店街
- 13 旅館寺田屋與舊址
- 14 黃櫻伏水藏 Kizakura Kappa Country
- 15 月之藏人
- 16 鳥聖總店

1 月桂冠大倉紀念館

在此資料館中，能感受伏見釀酒與日本酒的歷史、文化。館內展示了古代釀酒用具，以及講述月桂冠創業後歷史的諸多史料，於參觀後還可試喝吟釀酒。



3 月桂冠總公司

設計以日式酒窖為概念，藉此讓外觀與周遭景觀達到和諧。附近可見江戶、明治、大正、昭和等各時代的建築物。



5 伏見夢百眾 月桂冠總店舊址

為處處洋溢西式設計巧思的大正時期建築物，長年作為月桂冠總店使用。現今以「伏見夢百眾」之名，由伏見觀光協會接手，經營茶館、伴手禮銷售處與觀光導覽所。



2 月桂冠內藏造酒場

在鄰接「月桂冠大倉紀念館」的內藏造酒場，並持續以傳統手法釀酒。



4 大倉家主宅 未開放

1828年(文政11年)建於月桂冠創業之地的酒窖置住宅。在1868年(慶應4年)爆發的鳥羽伏見之戰中並未受戰火波及，一路傳承至今。



6 從濠川望見的酒窖風景

推薦的拍照景點。濠川曾為伏見城的護城河，從河上望見的月桂冠內藏造酒場景色，是京都伏見備受歡迎的觀光地標。



7 十石舟

在春季至秋季之間，觀光船十石舟會在濠川航行。當船沿著河岸前進時，乘客可欣賞到酒窖、旅館等歷史景觀，以及柳樹林道、櫻花等時時變化的自然美景。



8 辨財天長建寺

長建寺擁有「島之弁天」的暱稱，備受大眾喜愛。採龍宮造式的山門與紅圍牆營造出異國情調。本寺為真言宗醍醐派的佛教寺院。



9 御香宮神社

為伏見全町的總氏神。本神社以保佑順產的神明神功皇后為主祭神，本殿與山門為重要文化財。鳥羽伏見之戰時，隸屬於新政府軍的薩摩藩曾駐屯於此。



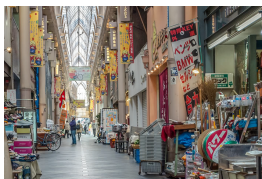
10 大手筋商店街

大手筋商店街貫穿伏見桃山地區的東西向，聚集了許多商店與餐飲店，可在此感受到當地特有的熱鬧感。含大手筋在內，附近共集結了7條商店街。



11 納屋町商店街

創立於1909年(明治42年)。食材店頗多，為備受顧客喜愛的「伏見廚房」。為拱頂式商店街，步道鋪滿了花崗岩，散發時髦氛圍。



12 龍馬通商店街

位於旅館寺田屋東側。路燈與石板路散發懷舊氛圍。獨具幕末維新的長廊風情，銷售龍馬周邊商品的伴手禮商店與餐飲店櫛比鱗次。



13 旅館寺田屋與舊址

寺田屋是坂本龍馬曾經住過的旅館。在散發史蹟公園風情的庭園中，還可看到龍馬雕像與刻著旅館相關史實的石碑，可與旅館一同參觀。



發揮美酒產地伏見特有酒窖設計的店 (京伏見御藏會)

14 黃櫻 伏水藏 Kizakura Kappa Country

為設有麥酒工作坊的酒窖餐廳。在此可品嚐釀製好的當地產啤酒與「黃櫻」牌日本酒。酒窖內亦附設「黃櫻紀念館」。



15 月之藏人

此餐廳是運用月桂冠舊酒窖(大正時期的精米所)打造而成，顧客能在酒窖建築寬敞的空間中享用日式料理。店家自製的「正統竹節豆腐」與「月桂冠」日本酒十分對味。



16 鳥聖總店

此餐廳改裝自屋齡100年的酒窖，在店內可品嚐到其著名的雞肉料理與「神聖」牌日本酒。從注酒機桶中倒出的「藏出生原酒」頗具人氣。



月桂冠大倉紀念館

地址 612-8660 京都市伏見區南濱町 247 番地
電話 075-623-2056
開放時間 上午 9:30 ~ 下午 4:30